



EIDEGAARDEN SMOLTFARM

Investment- case (1/1)

THE CASE - OPTIONS

- Planning area in Akkarfjord is centrally located in West Finnmark, close to new salmon production sites under establishment. Several locations to be cleared through the coastal zone plan for Hammerfest Municipality.
- Planning area is assessed in overall municipal plan and thus opened for regulation planning.
- The locality has sufficient water- ,energy resources and port facilities.
- Planning area meets the requirements for the establishment of a clean and optimal natural environment. Opportunities for energy from location-based renewable power.

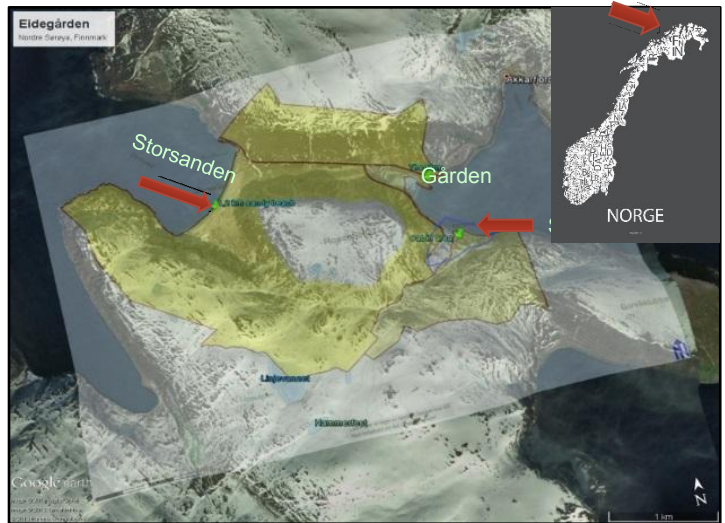


BUSINESS DEVELOPMENT PERSPECTIVES

- Developing a business plan with goals and strategy for further expansion.
- Market surveys.
- Strategic assessment of possible industrial and / or financial partners for commercial development of the project.
- Mapping a future need for smolt in West Finnmark, based on analyzes of developments in Hammerfest and Western Finnmark region, the area potentially served by the farm.
- The party could be a salmon producer needing a smolt facility in the region. An alternative strategy might be to produce smolt for several plants and manufacturers in the region that the plant will be located.
- Finding a development partner / industrial investor who sees strategic and business opportunities through such collaborative

An investment in this salmon smolt Farm will generate good returns for investors wishing to participate in an early development stage of the project.

EIDEGAARDEN SMOLTFARM - LOCATION



MUNICIPALITY PLAN – PLANNING AREA

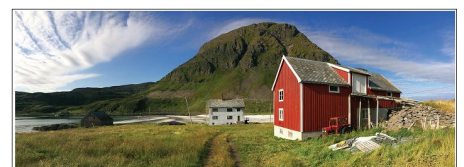


Total planning area appr. 330 acres, 250 acres of Eidegården land, mainly in eastern part of the planning area.

GENERAL CONDITIONS

- Short transport of smolt to processing facilities involves a profitable strategy for salmon producers. Large smolt (up to 1 000g) is expensive to transport.
- Regulatory requirement may involve restrictions on transportation of smolts across regional borders - for production facilities (IMR 2015).
- Finnmark has good prospects for increasing salmon production, large sea and coastal areas.

**Further information, kontakt:
Head of the board; Geir Skoglund,
Mobil; +4745203714
www.eidegarden.no**





EIDEGÅRDEN SMOLTFARM

Investerings- case (1/1)

CASET - FORDELER

- Planområdet i Akkarfjord ligger sentralt i Vest-Finnmark, spesielt i forhold til nye lokaliteter som forberedes ved Sørøya - og som for øvrig vil klareres via kystsoneplan for Hammerfest kommune.
- Planområdet er utredet i overordna kommuneplan og dermed tilrettelagt for videre planprosess i form av detaljregulering.
- Lokaliteten er tilstrekkelig stor og har en utmerket plassering i forhold til vann-/energiressurser og logistikk, med gode havnemuligheter.
- Planområdet oppfyller krav til etablering i et rent og optimalt naturmiljø. Muligheter for energiforsyning fra stedsbasert fornybar kraft.



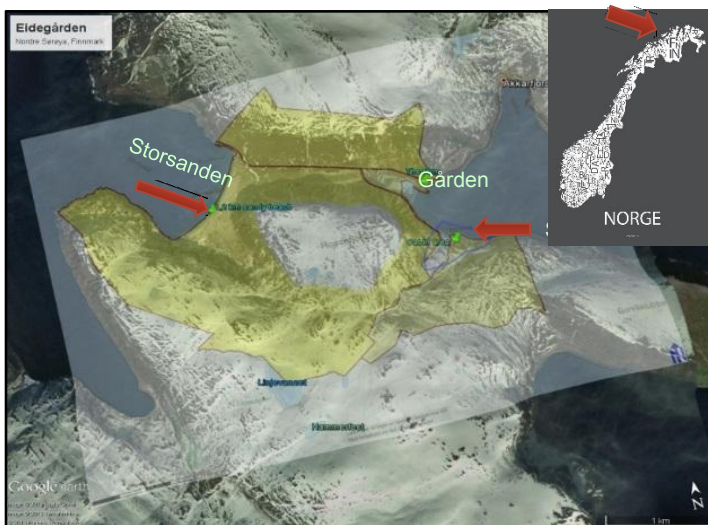
FORRETNINGUTVIKLING – VIDERE BEHOV

- Utvikling av en forretningsplan med mål og strategi for videre satsing.
- Undersøkelser i markedet.
- Strategisk vurdering mulige industrielle og/eller finansielle samarbeidsparter for kommersiell utvikling av arealene
- Kartlegging av et fremtidig behov for smolt i Vest-Finnmark, basert på analyser av utviklingen i Hammerfest kommune og andre kystkommuner som anlegget potensielt skal betjene.
- Et veivalg kan være en lakseprodusent som selvstendig vil ha hånd om smoltanlegget. En alternativ strategi kan være å produsere smolt for flere anlegg og produsenter innen den region som anlegget vil lokaliseres.
- Finne en utviklingspartner / industriell investor som ser strategisk og forretningsmessige muligheter gjennom et slikt samarbeidsprosjekt

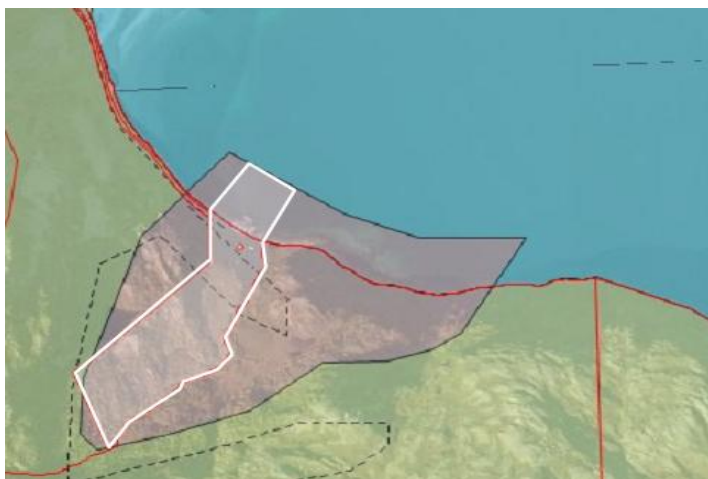
Vi mener en investering i Eidegården Smoltfarm på sikt vil generere god avkastning for investorer som ønsker å delta i en tidlig utviklingsfase av prosjektet .

**For nærmere informasjon, kontakt:
styreleder Geir Skoglund,
Mobil; 45203714
www.eidegarden.no**

EIDEGÅRDEN SMOLTFARM - BELIGGENHET



EIDEGÅRDEN – KOMMUNEPLAN - PLANOMRÅDET



Planområdet er i alt ca 330 da, 250 da tilhører Eidegården. Egnert areal ligger i østlig del av planområdet.

RAMMEVILKÅR – GENERELT

- Kortreist smolt til produksjonsanlegg i Finnmark innebærer en lønnsom strategi for lakseprodusentene. Stor smolt (opp til 1 000g) er kostbart å transportere.
- Myndighetspåbud kan innebære begrensninger i transport av smolt over regiongrenser – til produksjonsanlegg (Havforskningsinstituttet 2015).
- Finnmark har gode forutsetninger for økning av lakseproduksjonen

